



Baden-Württemberg

Ministerium für Soziales, Gesundheit und Integration
Landesgesundheitsamt

Referat 73: Gesundheitsschutz, Infektionsschutz und Epidemiologie

Tagesbericht COVID-19

Datenstand: Dienstag, 15.11.2022, 16:00 Uhr

COVID-19-Kennwerte Baden-Württemberg		
Bestätigte Fälle 4.863.193 (+3.939*)	7-Tage-Inzidenz° 156,6 (-9,6*) Vorwoche (219,7)	COVID-19-Fälle aktuell auf ITS^{ooo} 110 (-2*) Vorwoche (120)
Verstorbene** 17.970 (+16*)	7-Tage Hospitalisierungsinzidenz° 3,7 (-0,1*) Vorwoche (5,3)	Anteil COVID-19-Belegungen an Gesamtzahl der betreibbaren ITS-Betten^{ooo} 5,5% (-0,1%*) Vorwoche (6,0%)
Genesene*** 4.722.005 (+14.006*)	Geschätzter 7-Tages R-Wert °° 0,86 (0,82 - 0,91)	COVID-19-Fälle aktuell auf Normalstation^{oooo} 1.384 (+2*) Vorwoche (1.371)
Grundimmunisiert 8.285.097 (+88*) 74,5 % (Vorwoche +0 %)"	Erste Auffrischimpfung 6.810.020 (+332*) 61,2 % (Vorwoche +0 %)"	Zweite Auffrischimpfung 1.131.963 (+5.009*) 10,2 % (Vorwoche +0,5 %)"

Abkürzungen: ITS: Intensivtherapiestation

*Änderung gegenüber dem zuletzt berichteten Wert; ** verstorben mit und an COVID-19; *** Schätzwert; °Kennwert bezogen auf 100.000 Einwohner in Baden-Württemberg; Bezugsgröße: Bevölkerungsstand am 31. Dezember 2021 (Quelle: Statistisches Landesamt Baden-Württemberg); °°Die R-Schätzung bezieht alle übermittelten Fälle mit Erkrankungsbeginn bis 3 Tage vor dem aktuellen Datenstand (0:00 Uhr) mit ein (RKI, https://www.rki.de/DE/Content/Infekt/EpidBull/Archiv/2020/17/Art_02.html); °°°Quelle: DIVI-Intensivregister; °°°°Quelle: Deutsche Krankenhausgesellschaft; "Impfquoten bezogen auf die Gesamtbevölkerung und Änderung zur Vorwoche;

Im vorliegenden Tagesbericht werden die landesweit einheitlich erfassten und an das RKI übermittelten Daten zu COVID-19-Fällen dargestellt, welche die Referenzdefinition erfüllen (<https://rki.de/covid-19-falldefinition>). Eine FAQ zur Berechnung der Inzidenzen finden Sie hier: <https://www.gesundheitsamt-bw.de/lga/de/fachinformationen/infodienste-newsletter/infektnews/seiten/lagebericht-covid-19/faq-zu-lagebericht/>.

Tabelle 1: COVID-19, Anzahl Fälle, Todesfälle, Änderung zum zuletzt berichteten Wert und Fallzahl/100.000 Einwohner insgesamt sowie Fälle und Fallzahlen/100.000 Einwohner in den letzten 7 Tagen nach Meldekreis, Baden-Württemberg, Stand: 15.11.2022 16:00 Uhr.

Meldekreis	Anzahl der übermittelten Fälle	Differenz übermittelter Fälle+ zum zuletzt berichteten Wert	Fallzahl pro 100.000 Einwohner*	Anzahl der übermittelten Todesfälle**	Differenz der übermittelten Todesfälle** zum zuletzt berichteten Wert	Anzahl gemeldeter Fälle in den letzten 7 Tagen	7-Tage-Inzidenz pro 100.000 Einwohner*
LK Alb-Donau-Kreis	88.033	(+ 67)	44.075,6	290	-	250	125,2
LK Biberach	96.319	(+ 49)	47.390,8	319	-	228	112,2
LK Böblingen	176.830	(+ 146)	44.972,6	520	-	549	139,6
LK Bodenseekreis	89.787	(+ 61)	41.020,2	377	(+ 3)	283	129,3
LK Breisgau-Hochschwarzwald	111.618	(+ 137)	41.994,5	376	(+ 1)	503	189,2
LK Calw	68.111	(+ 38)	42.387,6	340	-	195	121,4
LK Emmendingen	76.838	(+ 34)	45.751,9	269	-	305	181,6
LK Enzkreis	91.552	(+ 91)	45.721,8	354	-	429	214,2
LK Esslingen	234.302	(+ 133)	43.927,1	946	-	1.005	188,4
LK Freudenstadt	54.408	(+ 45)	45.650,8	259	-	156	130,9
LK Göppingen	109.148	(+ 62)	42.134,6	415	-	265	102,3
LK Heidenheim	61.326	(+ 60)	46.124,3	349	-	194	145,9
LK Heilbronn	161.286	(+ 158)	46.373,5	374	(+ 1)	664	190,9
LK Hohenlohekreis	53.428	(+ 35)	47.148,7	196	-	184	162,4
LK Karlsruhe	201.211	(+ 207)	44.864,4	747	-	970	216,3
LK Konstanz	120.772	(+ 125)	41.920,6	449	(+ 1)	515	178,8
LK Lörrach	90.463	(+ 60)	39.426,9	451	(+ 2)	413	180,0
LK Ludwigsburg	223.877	(+ 147)	41.102,6	750	-	630	115,7
LK Main-Tauber-Kreis	59.700	(+ 69)	44.902,1	223	-	193	145,2
LK Neckar-Odenwald-Kreis	68.705	(+ 47)	47.735,3	226	-	233	161,9
LK Ortenaukreis	204.470	(+ 211)	47.054,9	885	-	713	164,1
LK Ostalbkreis	146.431	(+ 98)	46.484,7	611	-	416	132,1
LK Rastatt	109.105	(+ 125)	46.968,1	406	(+ 1)	476	204,9
LK Ravensburg	127.171	(+ 114)	44.308,8	231	-	373	130,0
LK Rems-Murr-Kreis	190.609	(+ 170)	44.606,1	690	-	700	163,8
LK Reutlingen	127.383	(+ 141)	44.206,0	517	(+ 3)	400	138,8
LK Rhein-Neckar-Kreis	233.918	(+ 182)	42.605,7	818	-	980	178,5
LK Rottweil	65.752	(+ 18)	46.816,6	299	-	120	85,4
LK Schwäbisch Hall	84.585	(+ 41)	42.420,2	371	-	190	95,3
LK Schwarzwald-Baar-Kreis	93.810	(+ 60)	43.962,8	416	(+ 1)	284	133,1
LK Sigmaringen	65.258	(+ 43)	49.541,1	185	-	201	152,6
LK Tübingen	99.619	(+ 69)	43.349,2	273	-	395	171,9
LK Tuttlingen	64.328	(+ 81)	45.169,7	277	-	229	160,8
LK Waldshut	70.232	(+ 95)	41.011,6	357	-	344	200,9
LK Zollernalbkreis	87.932	(+ 73)	46.147,6	387	-	464	243,5
SK Baden-Baden	22.783	(+ 21)	41.030,5	121	-	117	210,7
SK Freiburg im Breisgau	101.048	(+ 106)	43.583,7	294	(+ 2)	427	184,2
SK Heidelberg	59.112	(+ 49)	37.120,2	157	-	227	142,5
SK Heilbronn	57.554	(+ 36)	45.818,5	283	(+ 1)	178	141,7
SK Karlsruhe	125.337	(+ 113)	40.892,7	389	-	567	185,0
SK Mannheim	130.615	(+ 94)	41.886,5	534	-	459	147,2
SK Pforzheim	57.086	(+ 37)	45.476,3	342	-	234	186,4
SK Stuttgart	243.780	(+ 158)	38.925,4	744	-	581	92,8
SK Ulm	57.561	(+ 33)	45.341,8	153	-	186	146,5
Gesamtergebnis	4.863.193	(+ 3.939)	43.715,5	17.970	(+ 16)	17.425	156,6

*Bezugsgröße: Bevölkerungsstand am 31. Dezember 2021 (Quelle: Statistisches Landesamt Baden-Württemberg); **Fälle, die mit und an COVID-19 verstorben sind; ***Datenkorrektur durch das Gesundheitsamt; +Das (-)-Zeichen weist darauf hin, dass eine Differenz von Null oder keine Fälle an das LGA übermittelt wurden.

Weitere Informationen zur kartographischen Darstellung der kreisspezifischen Fälle/100.000 Einwohner finden Sie im Gesundheitsatlas Baden-Württemberg [hier](#), der kreisspezifischen Fälle/100.000 Einwohner in den letzten 7 Tagen [hier](#).

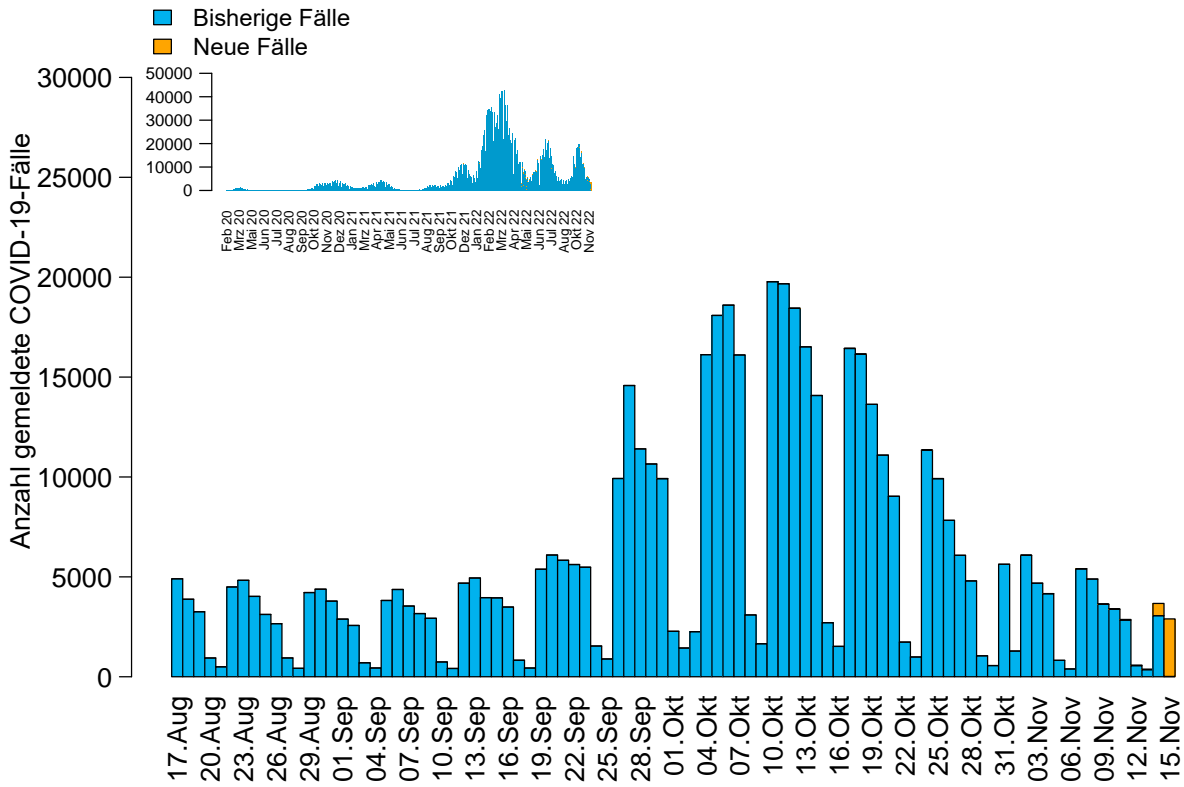


Abbildung 1: Anzahl der übermittelten COVID-19-Fälle nach Meldedatum (blau: bisherige Fälle; gelb: neu übermittelte Fälle), Baden-Württemberg, Stand: 15.11.2022, 16:00 Uhr.

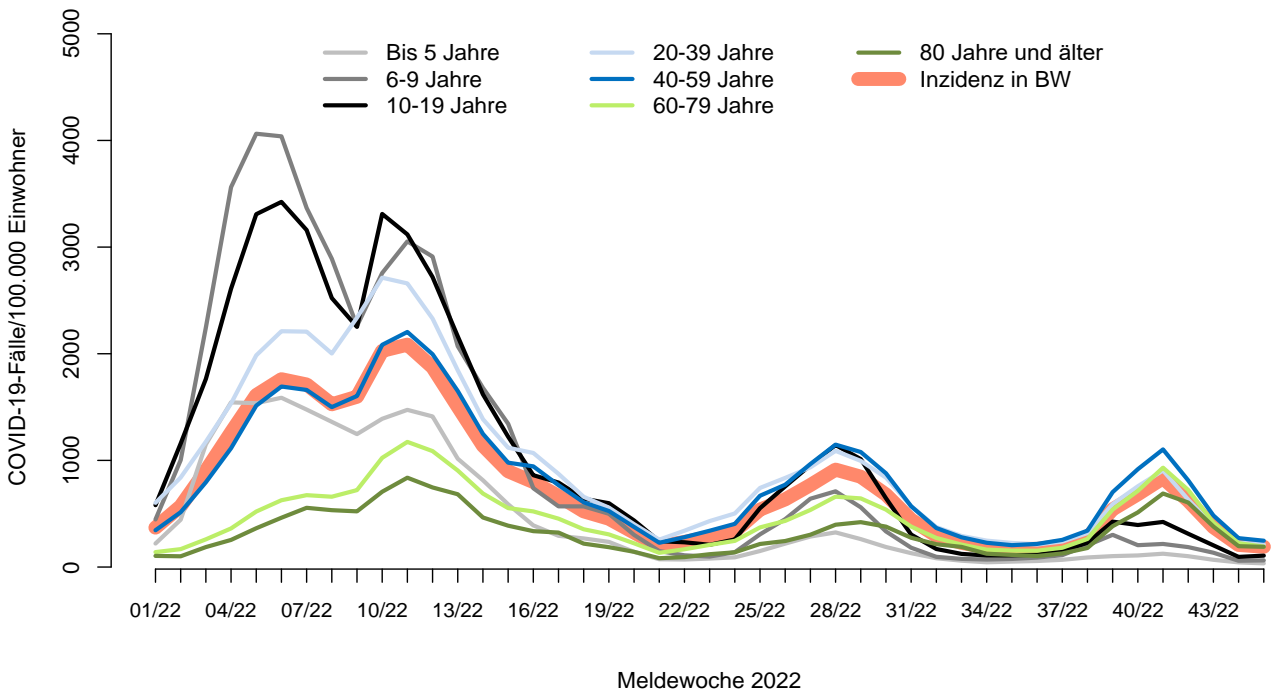


Abbildung 2: Übermittelte COVID-19-Fälle 2021/22 pro 100.000 Einwohner nach Altersgruppe und Meldewoche mit Landesdurchschnitt (rote Linie), Baden-Württemberg, Stand: 15.11.2022, 16:00 Uhr.